

Webinar – Finanza Sostenibile

Intervento Deloitte

20 Ottobre 2021

# Sostenibilità nel settore finanziario

## Il trend degli investitori

Negli ultimi anni, le tematiche relative a **sostenibilità ed ambiente** stanno assumendo **rilevanza sempre maggiore** nelle agende delle **istituzioni e delle imprese** ed in particolare all'interno del **settore finanziario ed assicurativo**

Tale **interesse** risulta evidente **sia dal lato delle imprese**, che sempre di più tendono ad integrare le **tematiche ESG** (Environmental, Social e Governance) nell'ambito delle proprie **pratiche di investimento e di risk management**, adottando linee guida e standard di mercato, **sia da parte dei Regolatori**, i quali stanno emanando **corpus normativi** volti a disciplinare e standardizzare la disclosure in ambito finanziario

### Lettera ai CEO 2021 – Larry Fink (CEO Blackrock)



*«...A gennaio dell'anno scorso, avevo scritto che il **rischio climatico** è un rischio di investimento. Poi la pandemia ha preso piede e a marzo, la convinzione era che la crisi avrebbe distolto l'attenzione dai cambiamenti climatici. Ma si è verificato proprio il contrario, e la riallocazione del capitale è accelerata anche più velocemente di quanto avessi previsto»*

### Normative e Best Practice di mercato



# Sostenibilità nel settore finanziario

Il commitment dei grandi operatori del settore

## ESG Commitments

Sustainable development is a key area of concern to CAPZA. We signed the Principles for Responsible Investment (PRI) in 2011.



Investment competencies The Firm **ESG Commitment** Career News + publications

Search

## Embedding ESG into our business

LGT Capital Partners' commitment to ESG is a reflection of our core values. We embed ESG principles in our organization through various initiatives, as shown below. Many of our initiatives are rooted in the ultimate belief that sustainable investing is an integral part of supporting clients over the long run.

### Environment

### Social

- Support > LGT Impact and > LGT Venture Philanthropy, aimed at growing enterprises that improve the quality of life of less advantaged people around the world through investing and venture philanthropy.
- Promote good nutrition and exercise among staff through the company program, known as LGT Vitality.

A screenshot of the Amundi website. The main heading is "Responsible investment: Amundi's core commitment". Below it, there is a paragraph: "Acting as a responsible financial institution is a founding principle of Amundi and a core commitment of Amundi's development strategy. This commitment is reflected both in our responsible investment process and the solutions range Amundi has developed, to help investors define and implement their responsible investment strategy." There is also a small image of people on a rocky shore.

A screenshot of the Intesa Sanpaolo website. The header includes the company name "INTESA SANPAOLO" and navigation links: "L' Impegno", "La Forza del Gruppo", and "Eventi e Progetti". Below the header, there is a breadcrumb trail: "Homepage &gt; Sostenibilità &gt; Il nostro impegno per la sostenibilità".

A screenshot of the Intesa Sanpaolo website showing the content of the "Il nostro impegno per la sostenibilità" page. The main heading is "Il nostro impegno per la sostenibilità". Below it, there is a list of topics: "Codice Etico", "Governance della sostenibilità", "Obiettivi", "Dialogo con gli stakeholder", "Relazioni istituzionali", "Diritti Umani", and "Adesioni e Partnership". The main text reads: "Il nostro primo impegno verso gli stakeholder è quello di fare al meglio il nostro mestiere, con la certezza che un sistema finanziario affidabile e degno della fiducia dei risparmiatori. Trasparenza, solidità, attenzione ai rischi e integrità sono alla base delle nostre decisioni e del nostro lavoro quotidiano." Below this, it says: "Il nostro Piano di Impresa 2018-2021 non punta soltanto a una solida e sostenibile creazione e distribuzione di valore agli stakeholder: intendiamo anche rafforzare la nostra leadership nella Corporate Social Responsibility."

A screenshot of a document titled "Responsible Investment Policy" dated "MARCH 2018". The document is divided into sections. The "Introduction" section states: "At Royce, our ultimate goal in all of our activities is to deliver the best investment outcomes for our clients. As fiduciaries of our clients' assets, we have always had exacting standards around principles of governance and sustainability in the evaluation of the companies in which we invest as they have proven to have a material impact on business risk and corporate performance. Importantly, evaluating and incorporating ESG factors in investment analysis offers crucial insights into the opportunities and risks for long-term, fundamental investors such as us and inherently provides for better informed decision making." The "An inclusive approach to ESG Integration" section states: "Historically ESG integration has been focused on exclusionary or negative screening, which aims to avoid securities based on ESG criteria. We believe a better way to invest is to take a holistic view that seeks to fully integrate ESG factors into the investment research process. We do not look to exclude companies or sectors from our universe, but rather aim to analyze and monitor the ESG issues that may have material impact on the financial performance of our portfolio companies in the near and long term." The "A positive approach to engagement" section states: "We have always been advocates for a long-term perspective. While we certainly have strong views about how individual businesses might be optimized and shareholder value enhanced, our preference is to invest alongside management teams that respect and avoid those we disagree with in terms of business direction. When our deep dive research process identifies ESG related issues that we believe need to be communicated to a company's management, we raise them just as we would other operational and financial issues. Ultimately, by engaging with management teams and encouraging them to address material ESG risk factors, we believe companies will enhance their competitive position, which will have a direct, positive impact on our clients' investments." The document also includes a small illustration of a person at a desk in the bottom right corner.

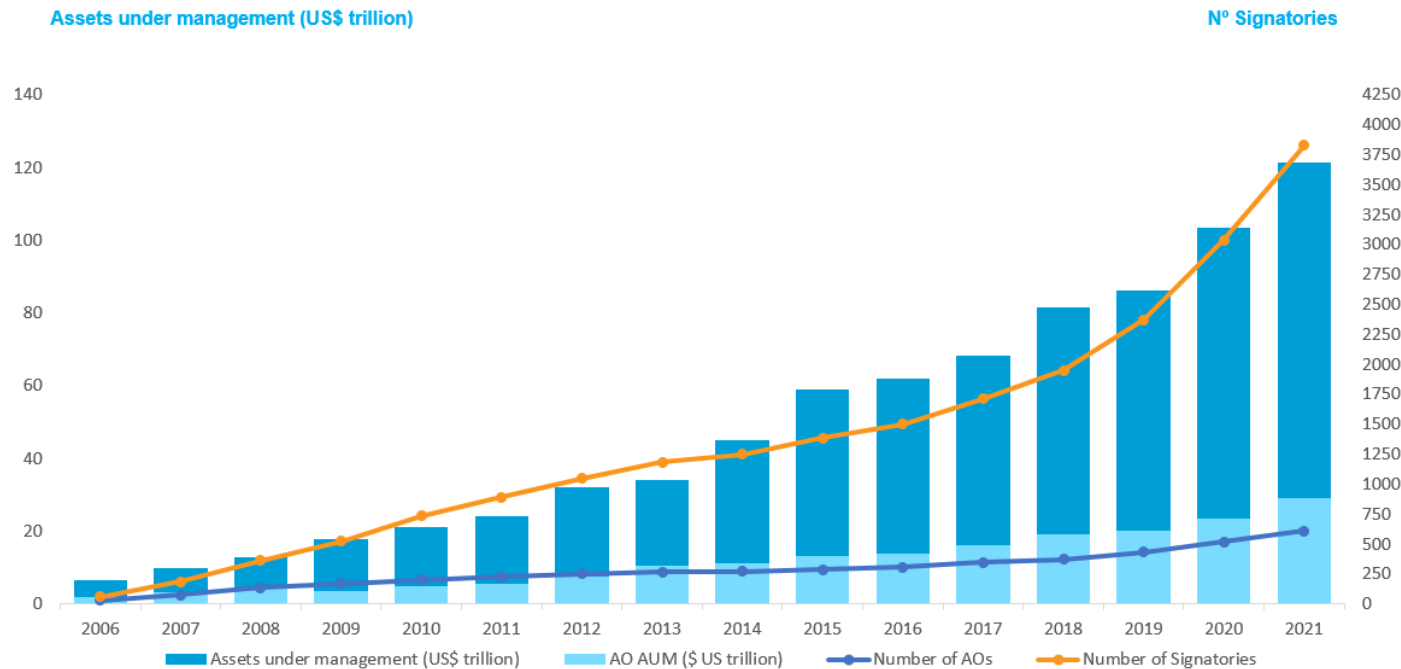


# Sostenibilità nel settore finanziario

PRI - Principles for Responsible Investment

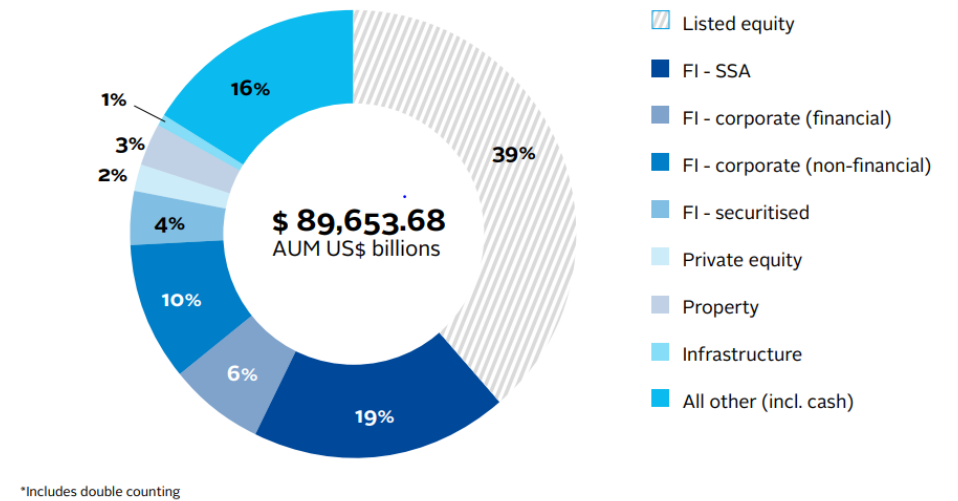
Il numero di firmatari dei Principles for Responsible Investment (UN PRI) si conferma in costante crescita dal 2006 ad oggi.

A livello globale i firmatari dei PRI nel 2021 sono oltre 3.700, rappresentando un Asset Under Management (AUM) di circa 120 trilioni US\$.



Fonte: [Sito web PRI](#)

Signatory breakdown by asset and AUM\*



# I principali criteri di scelta degli investitori

Le sette strategie per investire responsabilmente (1/2)



## NEGATIVE SCREENING/EXCLUSIONS

Approccio che esclude a priori specifici investimenti o classi di investimento come aziende, settori o Paesi. Gli investitori stabiliscono quindi di escludere sistematicamente aziende, settori o Paesi dal proprio universo d'investimento se coinvolti in certe attività e sulla base di specifici criteri (es. Armamenti, pornografia, tabacco e test sugli animali). L'esclusione può essere applicata a diversi livelli, dal fondo individuale allo stesso asset owner.



## ENGAGEMENT & VOTING

**Attività di coinvolgimento e azionariato attivo** attraverso la partecipazione alla vita assembleare, il voto e l'implementazione di campagne di pressione sulle tematiche ESG. Questo è un processo a lungo termine, che cerca di influenzare i comportamenti e di incrementare la trasparenza delle imprese. Tuttavia, le attività di engagement e voting in merito alla sola Corporate Governance sono ritenuti necessari ma non sufficienti per applicare la strategia di investimento.



## NORMS-BASED SCREENING

Screening degli investimenti secondo la compatibilità delle imprese con leggi e regolamenti internazionali, anche inerenti fattori ESG. Quest'ultime vengono definite da istituzioni internazionali come le Nazioni Unite (UN).



## ESG INTEGRATION

Inclusione esplicita da parte degli asset manager di **rischi e opportunità ESG nelle proprie analisi finanziarie e decisioni di investimento**, sulla base di processi sistematici e ricerche specifiche. Il processo di integrazione si focalizza sul potenziale impatto (positivo e negativo) delle tematiche ESG sugli aspetti finanziari dell'impresa, che può quindi condizionare e influenzare la decisione di investimento.

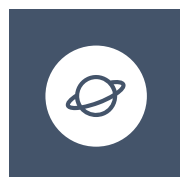
# I principali criteri di scelta degli investitori

Le sette strategie per investire responsabilmente (2/2)



## POSITIVE SCREENING/BEST IN CLASS

Approccio secondo cui gli investitori selezionano le **imprese migliori e più performanti in ambito ESG** all'interno del loro comparto economico, universo o categoria. Questo approccio include quindi Best-in-Class, best-in-universe, and best-effort.



## SUSTAINABILITY-THEMES INVESTING

**Scelta di aree di investimento** che sono tipicamente **correlate con l'idea stessa di "sviluppo sostenibile"**. Tali investimenti contribuiscono intrinsecamente a rispondere alle sfide sociali e/o ambientali come il cambiamento climatico e la salute delle persone. Ai fondi viene richiesto di realizzare un'analisi ESG e uno screening degli investimenti al fine di poter rientrare in questo approccio.



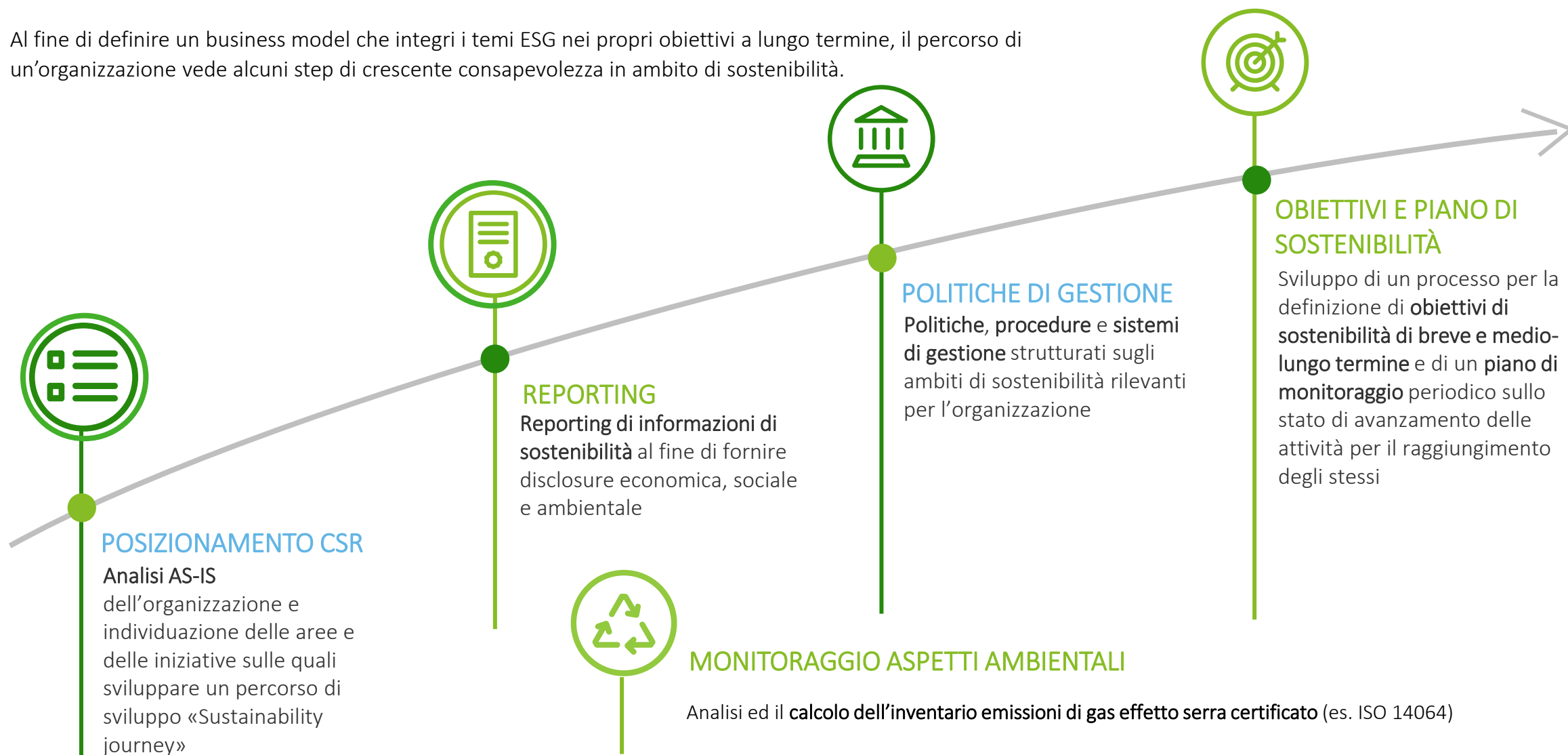
## IMPACT/COMMUNITY INVESTING

Investimenti in aziende, organizzazioni e fondi che si ritiene possano **generare impatti sociali e ambientali, oltre al ritorno finanziario**. Tali investimenti possono aver luogo sia in paesi sviluppati sia in via di sviluppo e a diversi tassi di mercato (es. microfinance, community investing, social business/entrepreneurship funds and French fonds solidaires). Inoltre, questi investimenti sono spesso legati a uno specifico progetto e, a differenza della filantropia, gli investitori possiedono l'asset e si aspettano un ritorno finanziario.

# Allineamento ai principali trend, solidità di performance e governance ESG

Integrazione dei temi ESG nella gestione del business

Al fine di definire un business model che integri i temi ESG nei propri obiettivi a lungo termine, il percorso di un'organizzazione vede alcuni step di crescente consapevolezza in ambito di sostenibilità.



# Allineamento ai principali trend, solidità di performance e governance ESG

Integrazione dei temi ESG nella gestione del business: alcuni esempi

Alla base dell'approccio alla sostenibilità, l'organizzazione dovrebbe definire una propria governance sui temi di sostenibilità, creando per esempio un proprio Comitato/Funzione di Sostenibilità o delegando la gestione della sostenibilità a comitati endo-consiliari esistenti (es. Comitato Rischi)

## POSIZIONAMENTO CSR

Analisi delle proprie performance ESG in relazione al settore di riferimento

### AMBITI OGGETTO DI ANALISI

- 1 Governo dell'organizzazione
- 2 Ambiente
- 3 Risorse umane
- 4 Catena di fornitura
- 5 Rapporto con i clienti
- 6 Diritti umani
- 7 Coinvolgimento e sviluppo delle comunità

Identificazione delle aree di miglioramento

## REPORTING

Pubblicazione di un documento di informativa di carattere non finanziario, inclusivo di dati relativi per esempio ai consumi energetici, al personale e alla salute e sicurezza



## POLITICHE DI GESTIONE

Definizione di politiche in materia di diversità, inclusione, ambiente o anti-corruzione, o tematiche di sostenibilità specifiche per il business (es. animal welfare, chemicals management)



## OBIETTIVI E PIANO DI SOSTENIBILITÀ

Identificazione di obiettivi quali-quantitativi di breve, medio e lungo periodo in ambito ESG (anche in coerenza con eventuali gap identificati nelle fasi precedenti)





# Allineamento ai principali trend, solidità di performance e governance ESG

Principali richieste ESG lungo le filiere produttive

